

## ГРАФИЧЕСКОЕ ОПИСАНИЕ

местоположения границ населенных пунктов, территориальных зон, особо охраняемых природных территорий, зон с особыми условиями использования территории

### Территориальная зона

(наименование объекта, местоположение границ которого описано (далее - объект))

### Раздел 1

#### Сведения об объекте

№ п/п	Характеристики объекта	Описание характеристик
1	2	3
1.	Местоположение объекта	Ярославская область, район Ярославский
2.	Площадь объекта +/- величина погрешности определения площади (P +/- Дельта P)	210252 +/- 160 м <sup>2</sup>
3.	Иные характеристики объекта	-

**Раздел 2****Сведения о местоположении границ объекта**

1. Система координат МСК-76, зона 1

2. Сведения о характерных точках границ объекта

Обозначение характерных точек границ	Координаты, м		Метод определения координат характерной точки	Средняя квадратическая погрешность положения характерной точки (Mt), м	Описание обозначения точки на местности (при наличии)
	X	Y			
1	2	3	4	5	6
1	366372.70	1336644.28	Аналитический метод	0.10	-
2	366520.35	1336677.32	Аналитический метод	0.10	-
3	366804.89	1336741.00	Аналитический метод	0.10	-
4	366774.91	1336802.21	Аналитический метод	0.10	-
5	366772.56	1337019.53	Аналитический метод	0.10	-
6	366772.54	1337021.73	Аналитический метод	0.10	-
7	366345.89	1336883.24	Аналитический метод	0.10	-
8	366360.33	1336786.12	Аналитический метод	0.10	-
1	366372.70	1336644.28	Аналитический метод	0.10	-
9	366552.13	1344130.32	Аналитический метод	0.10	-
10	366551.85	1344130.37	Аналитический метод	0.10	-
11	366547.91	1344130.96	Аналитический метод	0.10	-
12	366544.61	1344131.46	Аналитический метод	0.10	-
13	366533.73	1344145.43	Аналитический метод	0.10	-
14	366539.10	1344149.61	Аналитический метод	0.10	-
15	366528.73	1344162.97	Аналитический метод	0.10	-
16	366526.27	1344166.12	Аналитический метод	0.10	-
17	366514.67	1344181.08	Аналитический метод	0.10	-
18	366520.86	1344264.94	Аналитический метод	0.10	-
19	366522.52	1344264.82	Аналитический метод	0.10	-
20	366522.52	1344286.30	Аналитический метод	0.10	-
21	366522.52	1344329.08	Аналитический метод	0.10	-

2. Сведения о характерных точках границ объекта					
Обозначение характерных точек границ	Координаты, м		Метод определения координат характерной точки	Средняя квадратическая погрешность положения характерной точки (Mt), м	Описание обозначения точки на местности (при наличии)
	X	Y			
1	2	3	4	5	6
22	366522.40	1344334.07	Аналитический метод	0.10	-
23	366467.73	1344333.50	Аналитический метод	0.10	-
24	366468.16	1344393.67	Аналитический метод	0.10	-
25	366468.22	1344402.50	Аналитический метод	0.10	-
26	366468.43	1344433.90	Аналитический метод	0.10	-
27	366512.84	1344433.90	Аналитический метод	0.10	-
28	366517.85	1344445.62	Аналитический метод	0.10	-
29	366502.90	1344447.31	Аналитический метод	0.10	-
30	366502.94	1344443.90	Аналитический метод	0.10	-
31	366487.35	1344443.90	Аналитический метод	0.10	-
32	366485.82	1344449.24	Аналитический метод	0.10	-
33	366483.44	1344449.52	Аналитический метод	0.10	-
34	366428.98	1344455.68	Аналитический метод	0.10	-
35	366365.04	1344462.95	Аналитический метод	0.10	-
36	366292.20	1344471.22	Аналитический метод	0.10	-
37	366290.84	1344469.17	Аналитический метод	0.10	-
38	366290.08	1344469.81	Аналитический метод	0.10	-
39	366291.09	1344471.35	Аналитический метод	0.10	-
40	366283.81	1344472.35	Аналитический метод	0.10	-
41	366273.02	1344473.83	Аналитический метод	0.10	-
42	366318.60	1344453.65	Аналитический метод	0.10	-
43	366315.17	1344416.73	Аналитический метод	0.10	-
44	366307.31	1344331.85	Аналитический метод	0.10	-
45	366305.72	1344314.74	Аналитический метод	0.10	-
46	366306.88	1344313.04	Аналитический метод	0.10	-

2. Сведения о характерных точках границ объекта					
Обозначение характерных точек границ	Координаты, м		Метод определения координат характерной точки	Средняя квадратическая погрешность положения характерной точки (Mt), м	Описание обозначения точки на местности (при наличии)
	X	Y			
1	2	3	4	5	6
47	366330.92	1344295.49	Аналитический метод	0.10	-
48	366335.08	1344288.20	Аналитический метод	0.10	-
49	366335.01	1344283.59	Аналитический метод	0.10	-
50	366334.88	1344274.90	Аналитический метод	0.10	-
51	366334.85	1344273.03	Аналитический метод	0.10	-
52	366335.20	1344269.91	Аналитический метод	0.10	-
53	366337.66	1344262.76	Аналитический метод	0.10	-
54	366335.06	1344228.50	Аналитический метод	0.10	-
55	366330.57	1344169.46	Аналитический метод	0.10	-
56	366328.14	1344137.26	Аналитический метод	0.10	-
57	366326.71	1344118.49	Аналитический метод	0.10	-
58	366245.73	1344099.77	Аналитический метод	0.10	-
59	366240.12	1344021.91	Аналитический метод	0.10	-
60	366311.41	1344001.86	Аналитический метод	0.10	-
61	366313.90	1344007.70	Аналитический метод	0.10	-
62	366316.10	1344013.19	Аналитический метод	0.10	-
63	366319.53	1344020.14	Аналитический метод	0.10	-
64	366346.38	1344018.36	Аналитический метод	0.10	-
65	366365.34	1344027.77	Аналитический метод	0.10	-
66	366440.06	1344064.85	Аналитический метод	0.10	-
67	366443.21	1344066.46	Аналитический метод	0.10	-
68	366468.15	1344079.20	Аналитический метод	0.10	-
69	366472.32	1344081.33	Аналитический метод	0.10	-
70	366509.18	1344101.75	Аналитический метод	0.10	-
71	366515.37	1344105.87	Аналитический метод	0.10	-

2. Сведения о характерных точках границ объекта					
Обозначение характерных точек границ	Координаты, м		Метод определения координат характерной точки	Средняя квадратическая погрешность положения характерной точки (Mt), м	Описание обозначения точки на местности (при наличии)
	X	Y			
1	2	3	4	5	6
72	366532.29	1344117.13	Аналитический метод	0.10	-
9	366552.13	1344130.32	Аналитический метод	0.10	-
73	366442.69	1344093.38	Аналитический метод	0.10	-
74	366438.64	1344104.15	Аналитический метод	0.10	-
75	366427.85	1344100.32	Аналитический метод	0.10	-
76	366431.79	1344089.38	Аналитический метод	0.10	-
73	366442.69	1344093.38	Аналитический метод	0.10	-
77	366493.86	1344609.90	Аналитический метод	0.10	-
78	366493.52	1344609.87	Аналитический метод	0.10	-
79	366488.91	1344568.15	Аналитический метод	0.10	-
80	366484.21	1344515.53	Аналитический метод	0.10	-
81	366553.35	1344509.72	Аналитический метод	0.10	-
82	366571.25	1344494.07	Аналитический метод	0.10	-
83	366574.65	1344459.95	Аналитический метод	0.10	-
84	366579.77	1344460.46	Аналитический метод	0.10	-
85	366582.86	1344460.77	Аналитический метод	0.10	-
86	366591.69	1344461.67	Аналитический метод	0.10	-
87	366585.11	1344531.00	Аналитический метод	0.10	-
88	366590.04	1344597.68	Аналитический метод	0.10	-
89	366591.27	1344625.24	Аналитический метод	0.10	-
90	366593.21	1344664.49	Аналитический метод	0.10	-
91	366568.00	1344670.80	Аналитический метод	0.10	-
92	366561.02	1344671.58	Аналитический метод	0.10	-
93	366501.09	1344677.38	Аналитический метод	0.10	-
77	366493.86	1344609.90	Аналитический метод	0.10	-

## 3. Сведения о характерных точках части (частей) границы объекта

Обозначение характерных точек части границы	Координаты, м		Метод определения координат характерной точки	Средняя квадратическая погрешность положения характерной точки (Mt), м	Описание обозначения точки на местности (при наличии)
	X	Y			
1	2	3	4	5	6
-	-	-	-	-	-

### Раздел 3

#### Сведения о местоположении измененных (уточненных) границ объекта

1. Система координат -

2. Сведения о характерных точках границ объекта

Обозначение характерных точек границ	Существующие координаты, м		Измененные (уточненные) координаты, м		Метод определения координат характерной точки	Средняя квадратическая погрешность положения характерной точки (M <sub>t</sub> ), м	Описание обозначения точки на местности (при наличии)
	X	Y	X	Y			
1	2	3	4	5	6	7	8
-	-	-	-	-	-	-	

3. Сведения о характерных точках части (частей) границы объекта

Обозначение характерных точек части границы	Существующие координаты, м		Измененные (уточненные) координаты, м		Метод определения координат характерной точки	Средняя квадратическая погрешность положения характерной точки (M <sub>t</sub> ), м	Описание обозначения точки на местности (при наличии)
	X	Y	X	Y			
1	2	3	4	5	6	7	8
-	-	-	-	-	-	-	

**ТЕКСТОВОЕ ОПИСАНИЕ**  
**местоположения границ населенных пунктов, территориальных зон**

Прохождение границы		Описание прохождения границы
от точки	до точки	
1	2	3
1	2	-
2	3	-
3	4	-
4	5	-
5	6	-
6	7	-
7	8	-
8	1	-
9	10	-
10	11	-
11	12	-
12	13	-
13	14	-
14	15	-
15	16	-
16	17	-
17	18	-
18	19	-
19	20	-
20	21	-
21	22	-
22	23	-
23	24	-
24	25	-
25	26	-
26	27	-
27	28	-
28	29	-
29	30	-
30	31	-
31	32	-
32	33	-
33	34	-
34	35	-
35	36	-
36	37	-
37	38	-



**ТЕКСТОВОЕ ОПИСАНИЕ**  
**местоположения границ населенных пунктов, территориальных зон**

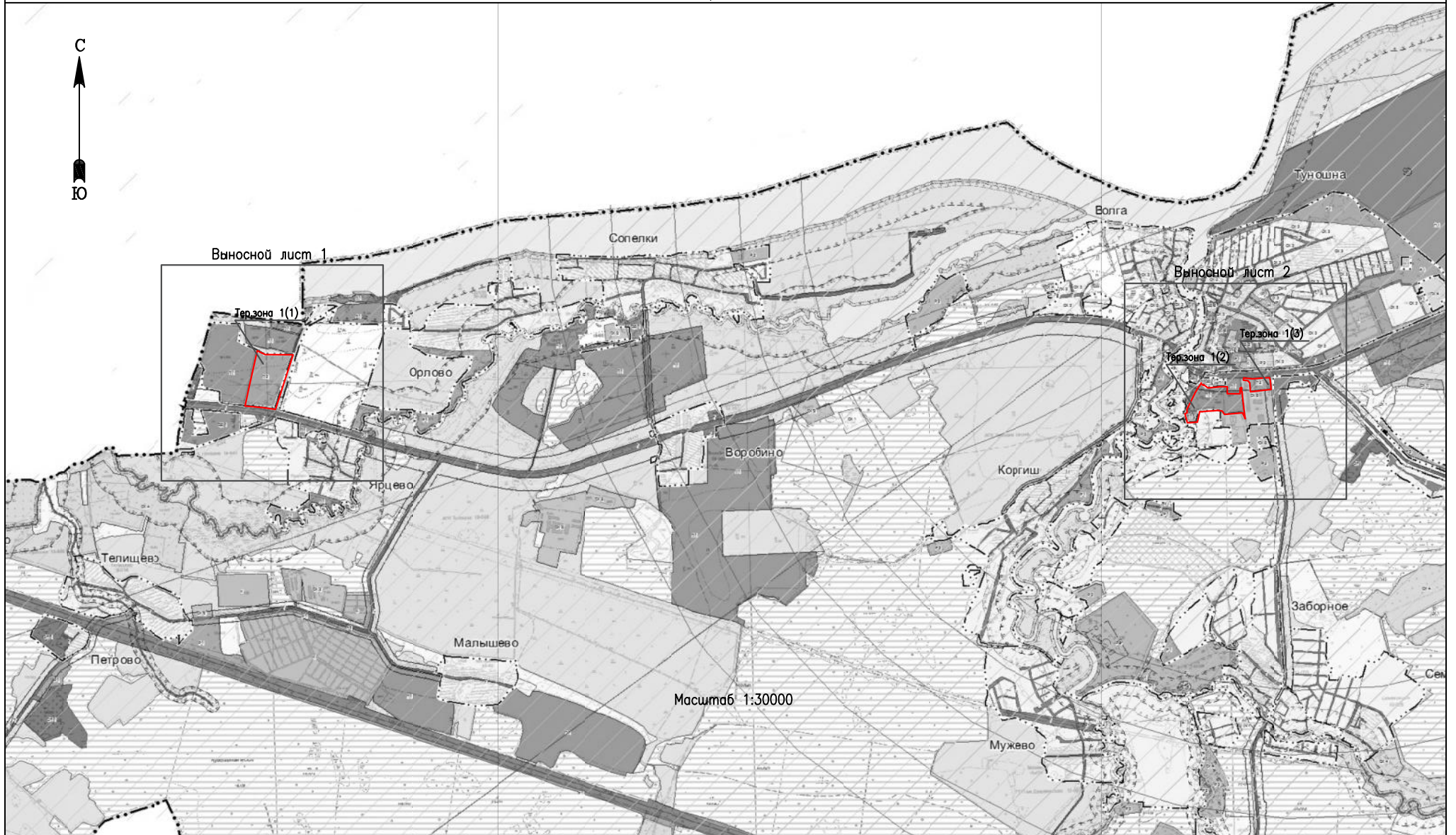
Прохождение границы		Описание прохождения границы
от точки	до точки	
1	2	3
38	39	-
39	40	-
40	41	-
41	42	-
42	43	-
43	44	-
44	45	-
45	46	-
46	47	-
47	48	-
48	49	-
49	50	-
50	51	-
51	52	-
52	53	-
53	54	-
54	55	-
55	56	-
56	57	-
57	58	-
58	59	-
59	60	-
60	61	-
61	62	-
62	63	-
63	64	-
64	65	-
65	66	-
66	67	-
67	68	-
68	69	-
69	70	-
70	71	-
71	72	-
72	9	-
73	74	-
74	75	-

**ТЕКСТОВОЕ ОПИСАНИЕ**  
**местоположения границ населенных пунктов, территориальных зон**

Прохождение границы		Описание прохождения границы
от точки	до точки	
1	2	3
75	76	-
76	73	-
77	78	-
78	79	-
79	80	-
80	81	-
81	82	-
82	83	-
83	84	-
84	85	-
85	86	-
86	87	-
87	88	-
88	89	-
89	90	-
90	91	-
91	92	-
92	93	-
93	77	-

# РАЗДЕЛ 4

## ОБЗОРНАЯ СХЕМА ГРАНИЦ ОБЪЕКТА ЗЕМЛЕУСТРОЙСТВА



Условные обозначения:

— 1(1) —

— 1(2) —

1

# РАЗДЕЛ 4

## Обзорная схема границ объекта землеустройства Выносной лист 1



Условные обозначения:

Масштаб 1:5000

     1(1) -

1

     -  
• 1 -

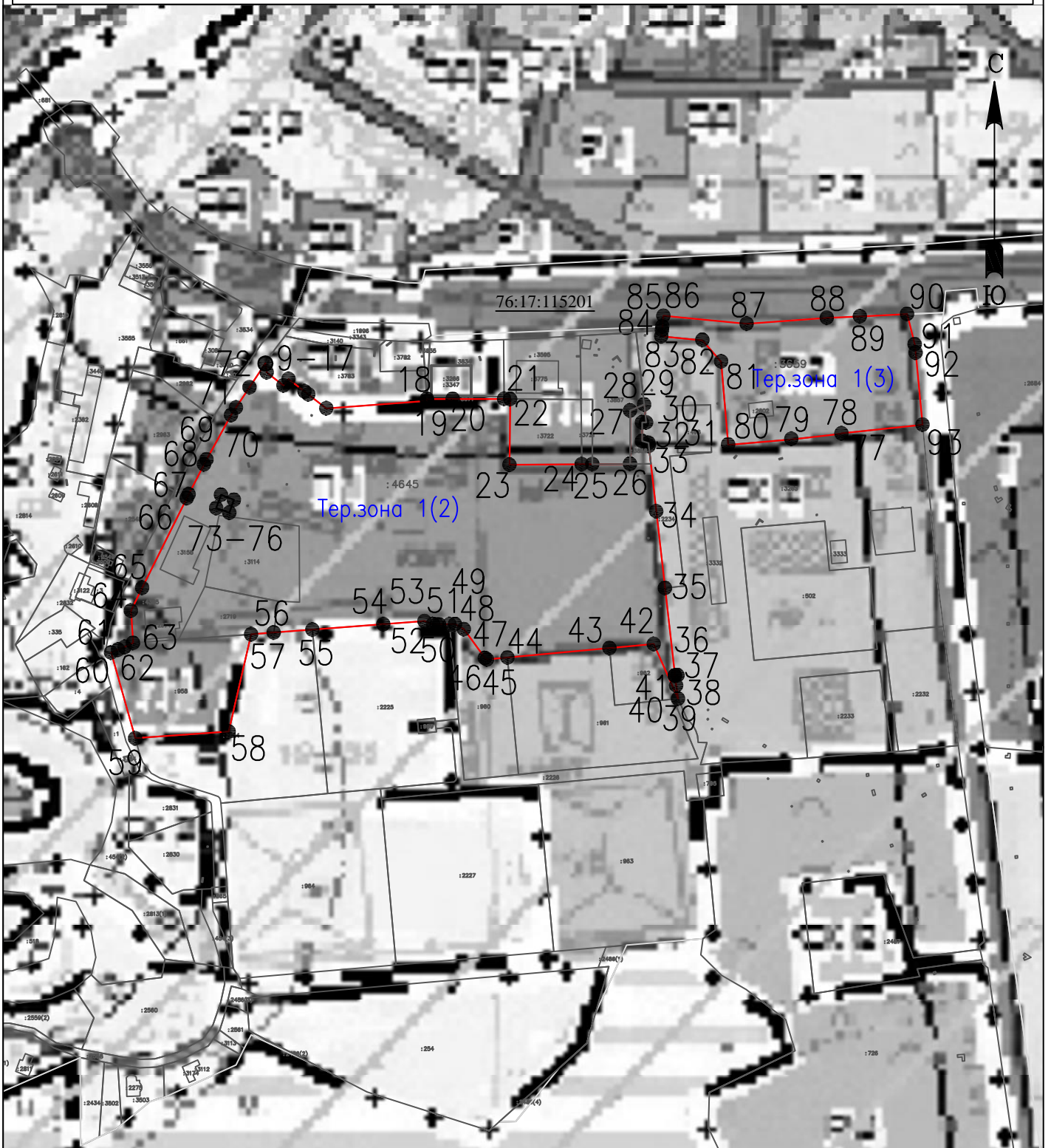
76:17:115201 -

:2415 -



# РАЗДЕЛ 4

## Обзорная схема границ объекта землеустройства Выносной лист 2



Условные обозначения:

- I(1) -
- -
- 1 -
- 76:17:115201 -
- :4645 -